

**Regards croisés sur la colonisation  
européenne et l'économie-monde  
britannique au tournant du XXe siècle :**

la collection de cartes postales  
de Victor Collin de Plancy  
et le *Journal de voyage d'un Troyen en Extrême-  
Orient et autour du monde*  
de Fernand Doré

Proposition d'exploitation pédagogique, dans le cadre d'un cours d'histoire de 4<sup>e</sup> ou de 1<sup>e</sup>, des dossiers disponibles en ligne sur le site de la Médiathèque du Grand Troyes.

**Dossier réalisé par le service éducatif  
de la Médiathèque du Grand Troyes**

**Au collège, en 4<sup>e</sup> :**

## **Thème 4 - LES COLONIES**

### ***CONNAISSANCES***

**Les conquêtes coloniales** assoient la domination européenne.

**Les colonies** constituent, dès lors, un monde dominé confronté à la modernité européenne.

### ***DÉMARCHES***

**Étude** d'un exemple **au choix** de conquête coloniale, d'un exemple **au choix** de société coloniale.

### ***CAPACITÉS***

**Connaître et utiliser le repère suivant** : les principales colonies britanniques et françaises en 1914

**Décrire et expliquer** quelques unes des modifications introduites par l'arrivée des Européens dans un territoire colonisé

**Au lycée, en 1<sup>e</sup> :**

**Thème 1 - Croissance économique, mondialisation et mutations des sociétés depuis le milieu du XIX<sup>e</sup>me siècle**

**Question « Croissance et mondialisation » :**

- Les économies-monde successives (britannique, américaine, multipolaire)

## Pour accéder aux dossiers en ligne :

- se rendre sur le site de la MGT : [www.mediathèque.grand-troyes.fr](http://www.mediathèque.grand-troyes.fr)
- aller dans « Publics » → « Enseignants » → « Dossiers thématiques et activités pédagogiques »
- les deux dossiers se trouvent dans la rubrique « L'Europe et le monde aux XIXe et XXe siècles » : dossier Victor Collin de Plancy (« dossier VCP ») et dossier Fernand Doré (« dossier FD »)



### L'Europe et le monde aux XIXe et XXe siècles

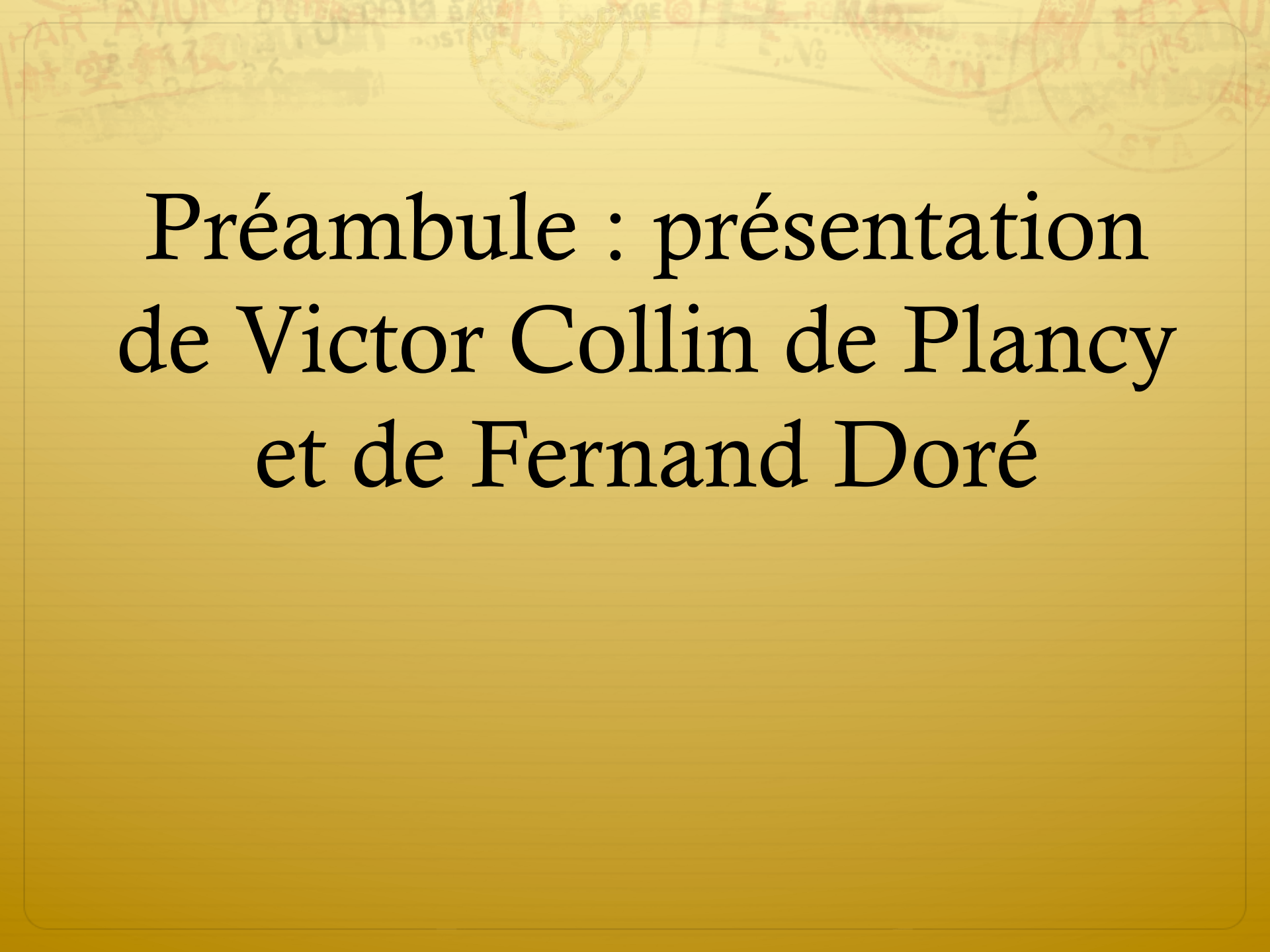
- Dossier "L'Europe et le monde au tournant du XXe siècle: un aperçu à travers le parcours et la collection de cartes postales de Victor Collin de Plancy"
- Dossier "*Journal de voyage d'un Troyen en Extrême-Orient et autour du monde de Fernand Doré*" (pdf)
- Proposition d'exploitation pédagogique "Regards croisés sur la colonisation européenne et l'économie-monde britannique au tournant du XXe siècle : les cartes postales de Victor Collin de Plancy et le *Journal de voyage* de Fernand Doré"

Ces dossiers sont également disponibles sur le site des PREAC à l'adresse suivante : <http://www.cndp.fr/crdp-reims/index.php?id=943>

## Principes de l'exploitation pédagogique suggérée

• Cette proposition d'exploitation pédagogique peut être utilisée comme base d'un cours par les professeurs. Une projection d'illustrations au vidéoprojecteur, accompagnée de lectures d'extraits de l'ouvrage de Fernand Doré, donnera un aperçu du phénomène de la colonisation, ainsi que de l'économie-monde britannique. On pourra demander aux élèves une petite préparation préalable (recherche sur l'identité de messieurs Collin de Plancy et Doré), et leur faire remarquer, sur les cartes postales, les signes de la présence européenne dans les territoires colonisés. La distribution d'un fond de carte présentant les empires coloniaux permettra de tracer un voyage fictif qu'aurait pu réaliser Collin de Plancy de France en Corée, ou le voyage réel accompli par Doré autour du monde. On peut aussi se centrer sur l'étude d'un seul de ces territoires (Hong Kong pour le Royaume-Uni, et l'Indochine pour la France, par exemple).

• Mais on pourra également proposer aux élèves des sujets de recherches ou d'exposés tournant autour de quelques grands thèmes abordés. On pourra alors leur distribuer, ou mettre en ligne sur le site du collège ou du lycée, un dossier compilant quelques illustrations emblématiques tirées des cartes postales de Victor Collin de Plancy, ainsi que quelques extraits significatifs tirés de l'ouvrage de Fernand Doré. En se reportant aux dossiers en ligne, ils trouveront les informations nécessaires à la compréhension du phénomène étudié.

The background features several faint, overlapping historical stamps and a central coat of arms. The stamps include the word 'POSTAGE' and various dates and locations, such as 'PARIS' and 'AVIGNON'. The coat of arms is a circular emblem with a central figure, possibly a saint or a historical figure, surrounded by text.

# Préambule : présentation de Victor Collin de Plancy et de Fernand Doré

CP 870-5

Victor Collin de Plancy

Ses voyages vers l'Orient découlent de sa nomination comme ambassadeur de France dans différents pays d'Asie orientale.



TISSIER AINÉ

32, Rue Louis-le-Grand

PAVILLON DE HANOVRE

PARIS





Fernand DORÉ

JOURNAL  
DE  
VOYAGE  
D'UN TROYEN  
EN EXTRÊME-ORIENT  
ET  
AUTOUR DU MONDE



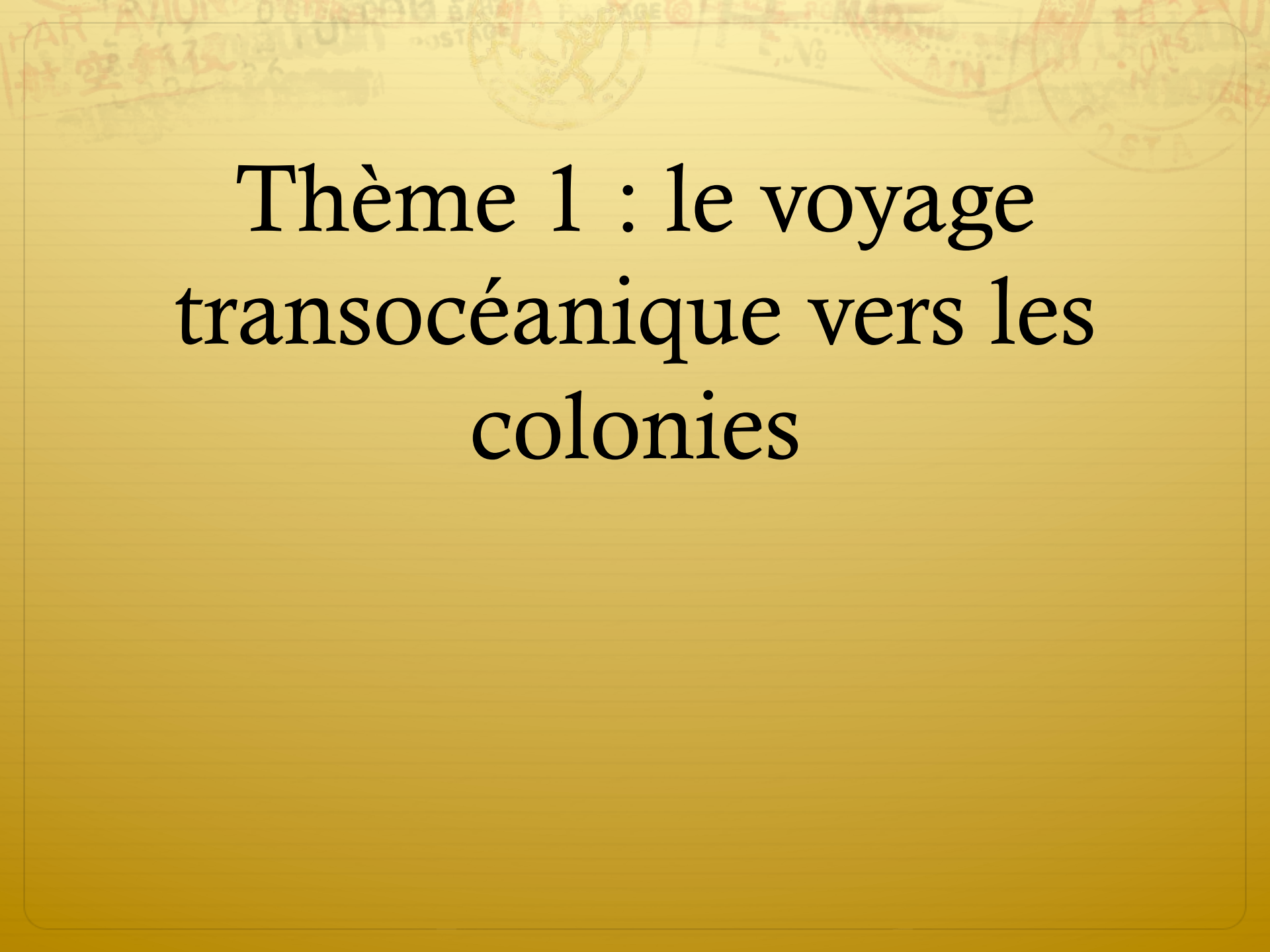
TROYES

—  
1900



cl.12.2887

Le voyage de ce grand industriel troyen a des objectifs économiques (voir la préface de son journal)

The background features several faded, overlapping stamps and logos. On the left, there are stamps with the word 'PAR AVION' and Chinese characters. In the center, there is a circular logo with a globe and the word 'POSTAGE'. On the right, there are more stamps, including one with 'PAR AVION' and another with 'POSTAGE'.

# Thème 1 : le voyage transocéanique vers les colonies

Ce thème permettra de rappeler quelques points sur l'industrialisation et les progrès technologiques au cours du XIXe siècle. On y abordera le rôle joué par les steamers dans ces grands voyages, ainsi que la construction et les objectifs du canal de Suez.

On consultera à ce propos :

- les dossiers VCP « Paris », « Marseille », « Le canal de Suez », « Djibouti », « Aden » (ces deux dossiers permettant d'emblée de mettre en évidence la compétition entre la France et le Royaume-Uni pour le contrôle des espaces stratégiques), « Indochine » (pour l'arrivée en Cochinchine, p.4).
- les extraits du journal de Fernand Doré du 30 janvier au 10 février, du 20 février (la question du charbon), du 9 mars (arrivée en Indochine), du 21 avril (la quarantaine au Japon)



cl.12.2887



Handwritten purple circular stamp or mark in the upper right corner of the photograph.

3 — PARIS - Gare de Lyon

B. F., PARIS

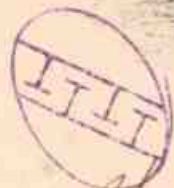
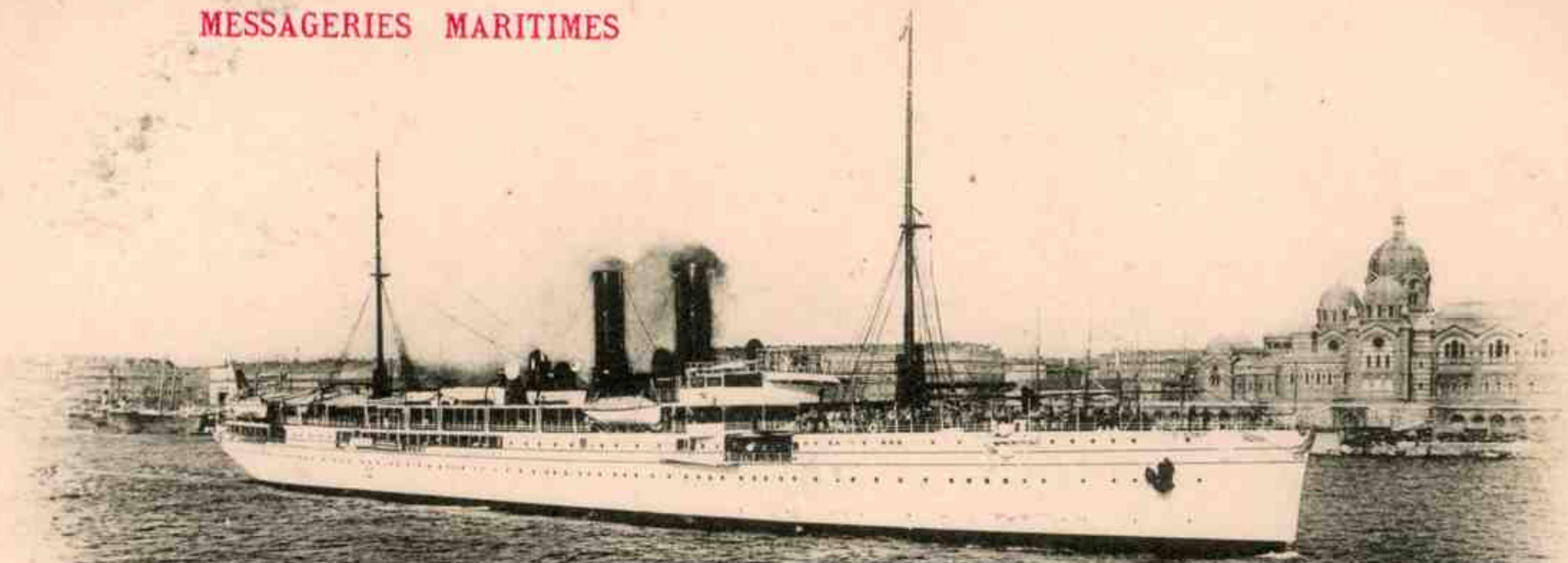
CP Collin 1011



966 - Marseille - Quai d'Embarquement des Transatlantiques

CP Collin 1024

MESSAGERIES MARITIMES



*W. Smith*

*Shardarainy*

**Tonkin**

*Melbourne*

*D. Martz*  
*J. Moore*



**Port-Said.**

Entrée du Canal et Bureaux de la Compagnie.

Hercule Jean, Port-Said. No. 2.

CP Collin 1075



Statue de Lesseps à Port Said.

16294

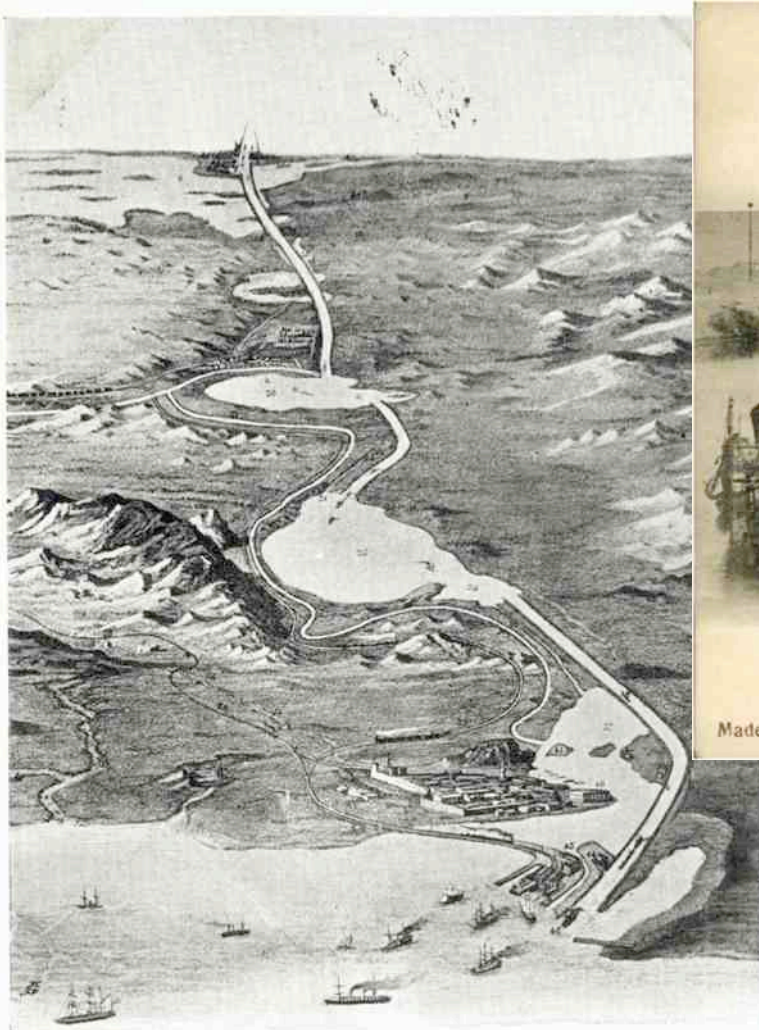
CP Collin 1073



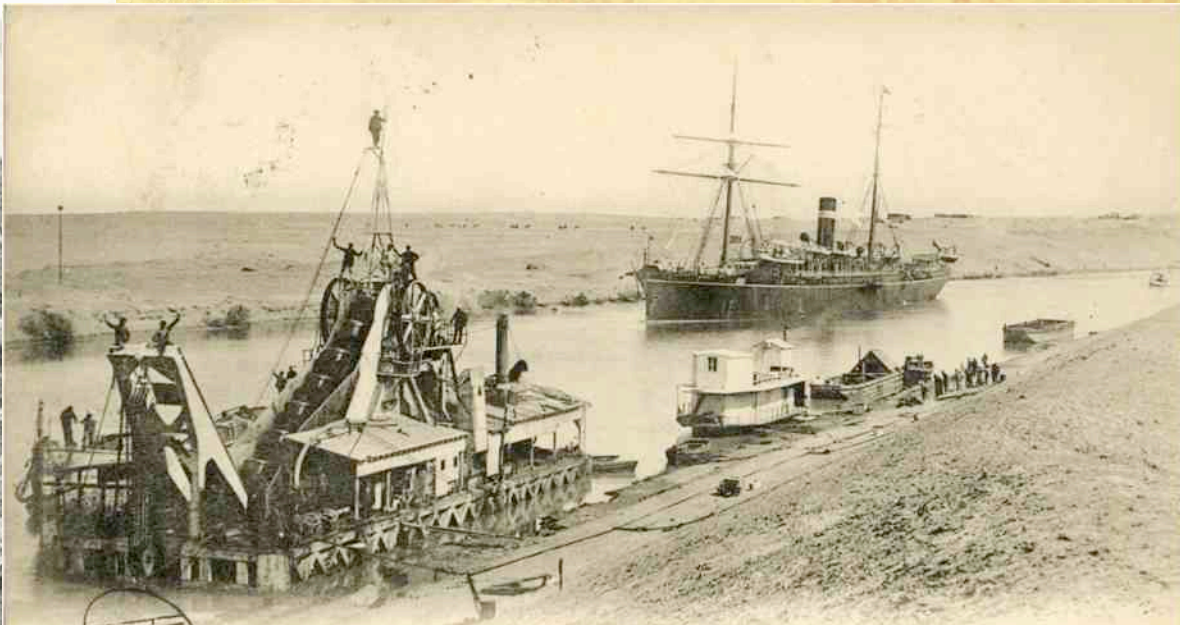


N. 6 - PORT-SAID - Panorama.

Le Kontin arriva ce matin à 6 heures partira à  
10 pour Suez. 3 Juin 1904 Y. Collin de Tury



N. 1 - LE CANAL DE SUEZ.

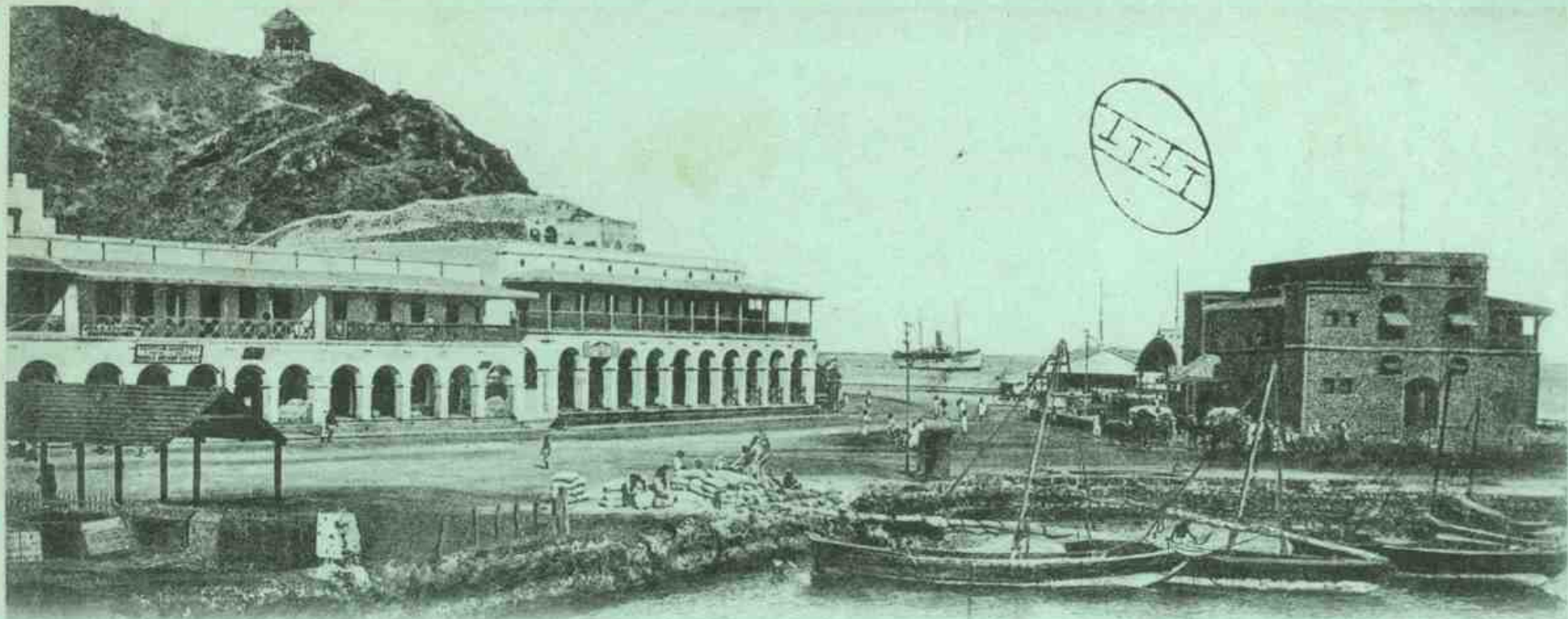


Made for Arougheti Bros Suez.

Courbe d'El Suiss. Port Saïd 30 Mars 1869  
Recevez notre amicale carte à l'occasion  
de la mise en service de ce canal, avec nos  
meilleurs souhaits et affectueux souvenirs. Le 1<sup>er</sup> Avril  
Epitimos Frères - Napoléon

CP Collin 1104

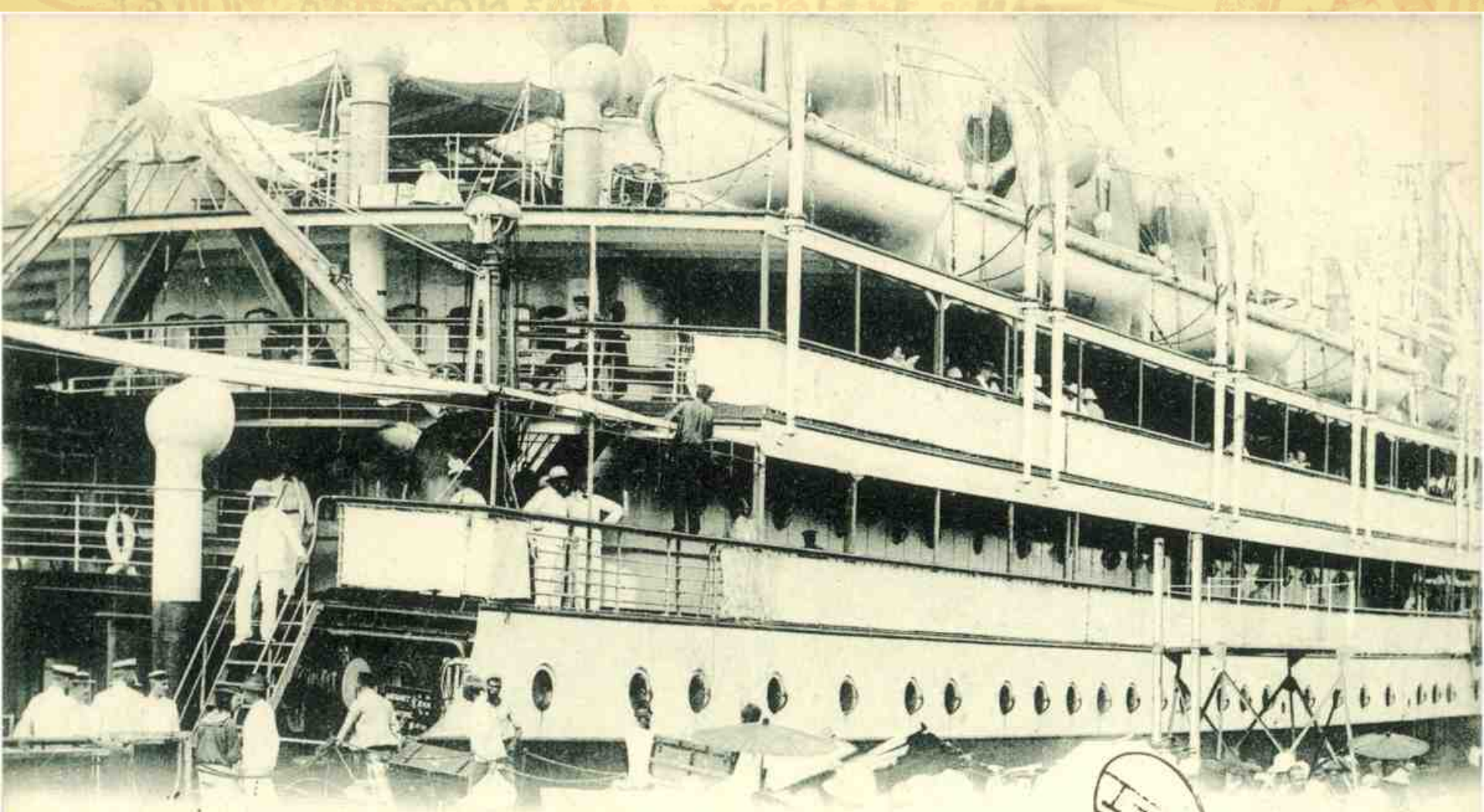
CP Collin 1102



Aden.

Steamer Point.

Le tonkin est arrivé le 7 juin à 11 heures  
et demie du soir devant Aden. nous avons fait  
ce matin une petite promenade à terre. nous  
repartons à 3 heures pour Colombo. - 8 juin 04  
V. Collin & Stearns



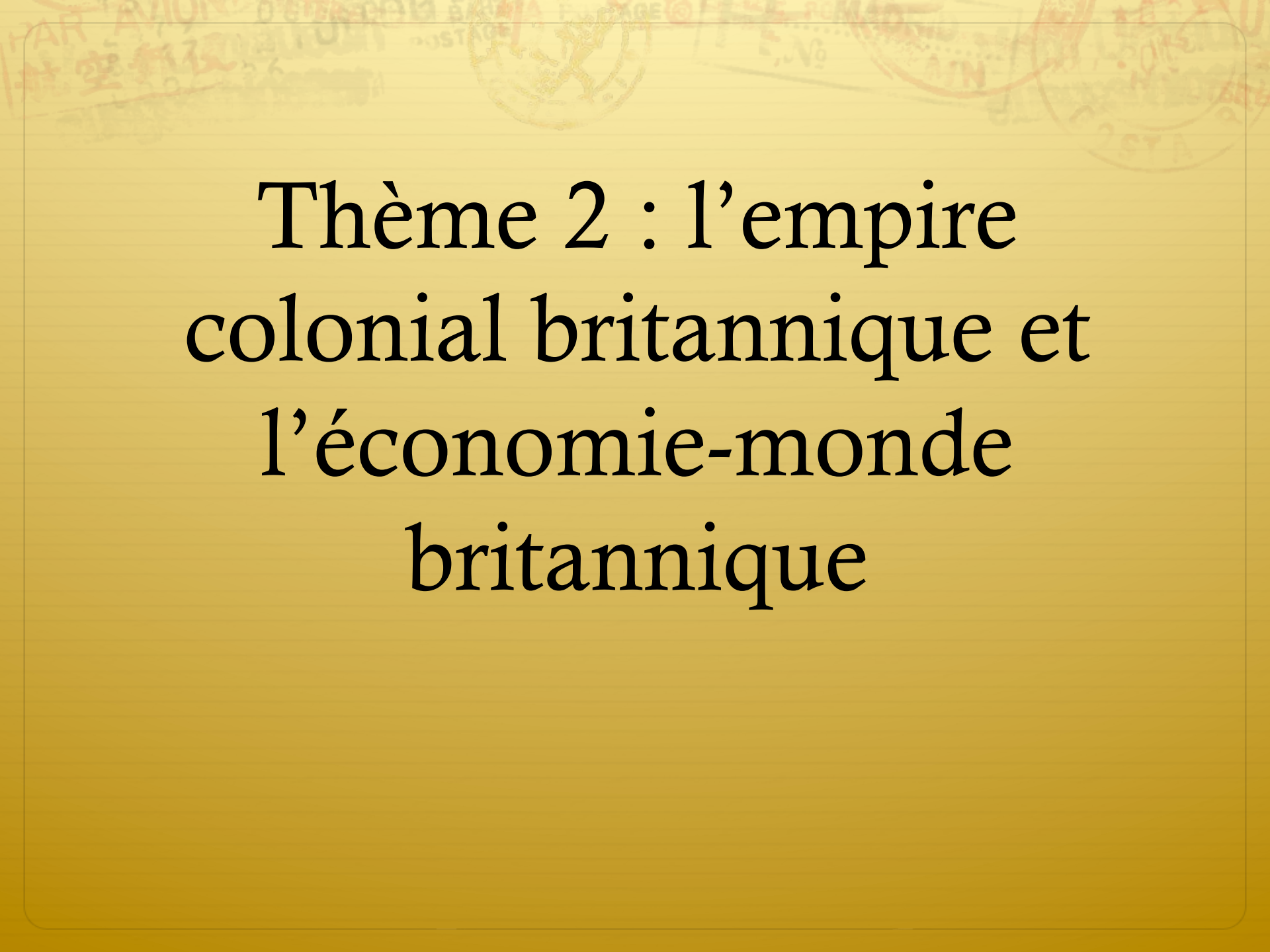
Singapore. German Mail Steamer on the Wharf.



Saïgon - Le Quai de la C<sup>ie</sup> des Messageries Maritimes  
Arrivée d'un Paquebot



CP Collin 1521

The background features several faint, overlapping historical stamps and a central crest. The stamps include the word 'POSTAGE' and various numbers and dates, such as '1914', '1915', and '1916'. The central crest is a circular emblem with a figure holding a staff, possibly a coat of arms or a military insignia.

# Thème 2 : l'empire colonial britannique et l'économie-monde britannique

Pour cette thématique, on consultera :

- les dossiers VCP « Aden », « Bombay », « Ceylan », « Singapour », « Canton », « Hong Kong », « Shanghai »
- les extraits du journal de Fernand Doré consacrés à Ceylan, Singapour et Hong Kong ; son agacement et sa fascination à l'égard des Britanniques transparaissent dans certaines remarques des entrées des 8, 14 et 20 février, ainsi que des 12, 13, 14, 18 et 24 avril.

415 Lichtenstem & Harari, Commission-Agents, Cairo.

PORT SAID,  
Queen Victorias  
Monument

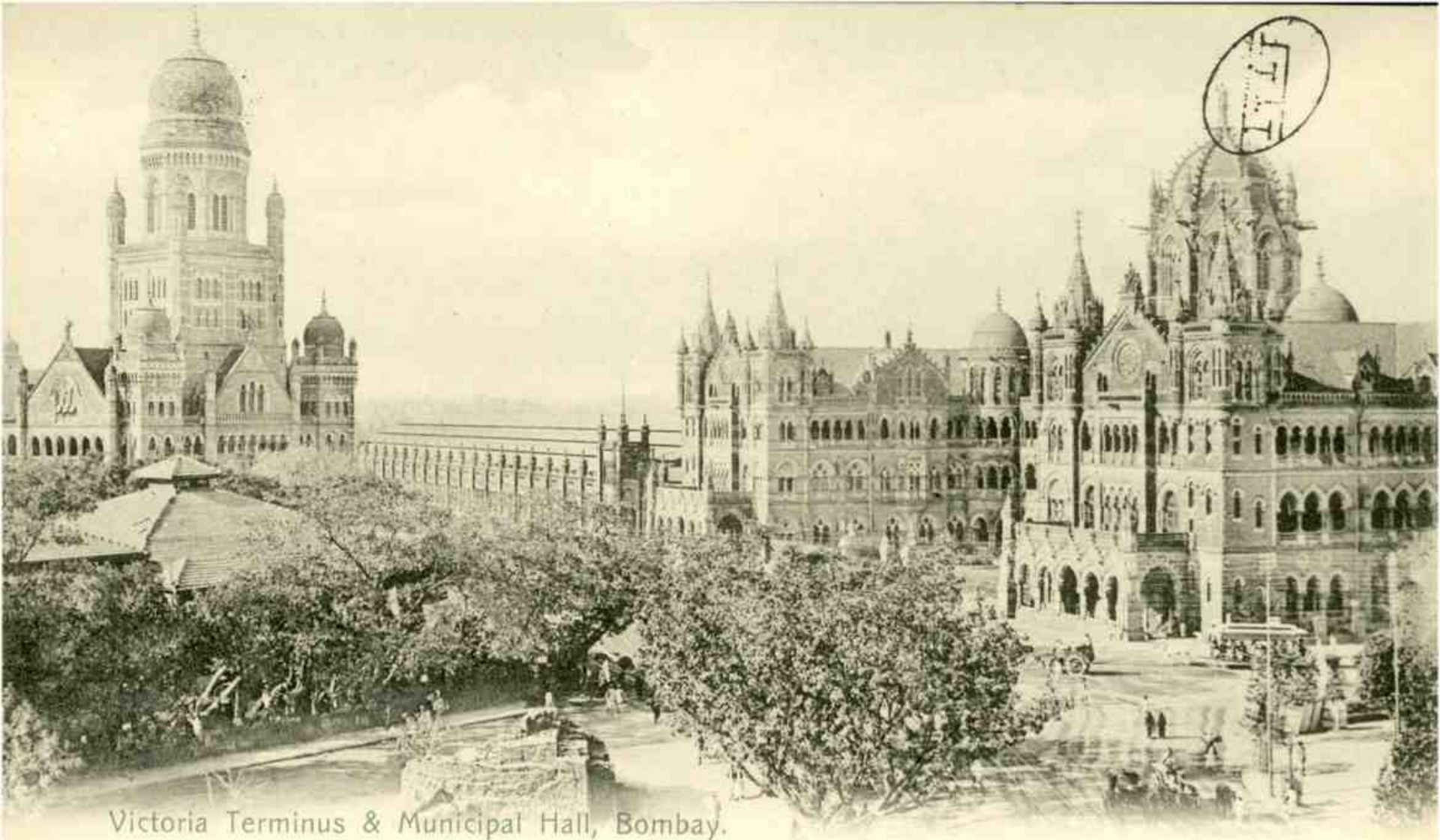






*Landing Pier — Aden*

CP Collin 1221



Victoria Terminus & Municipal Hall, Bombay.

Clifton & Co., Bombay.

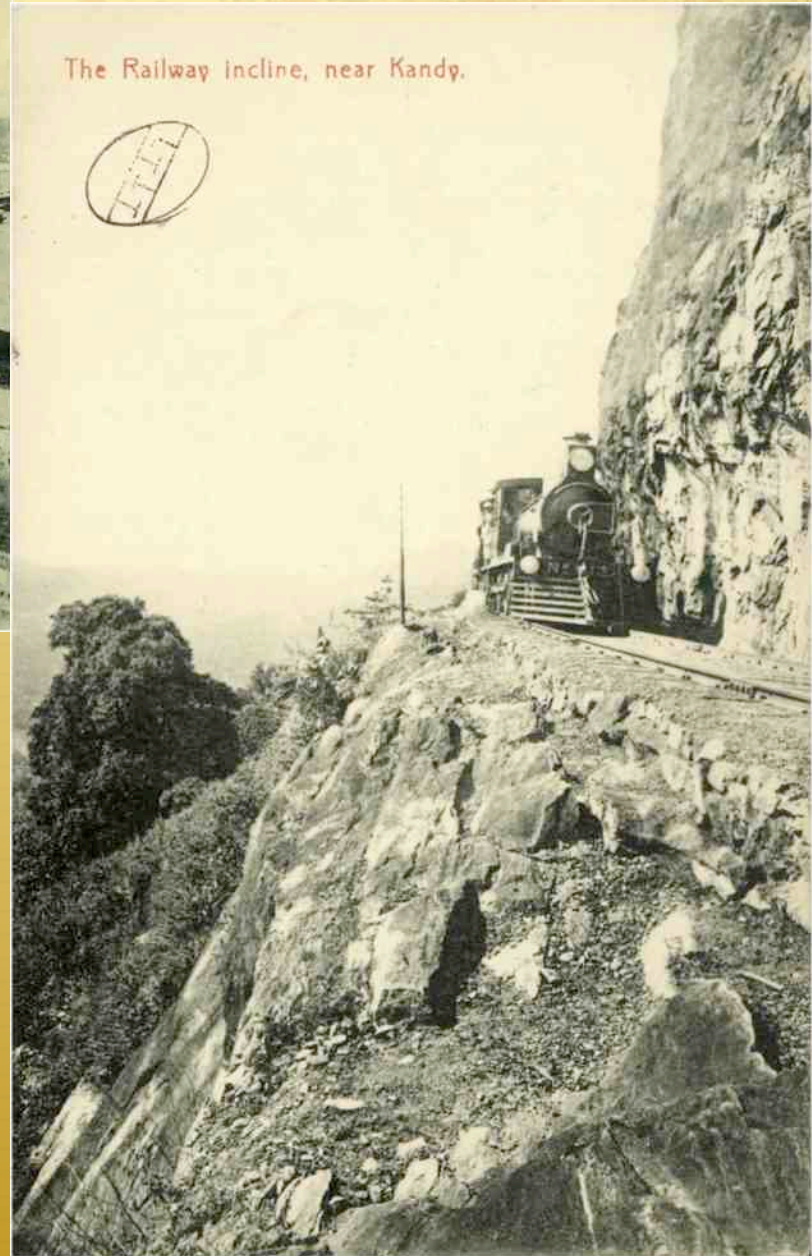
Colombo Harbour & Landing Jetty.



CP Collin 1275

CP Collin 1384

The Railway incline, near Kandy.





CP Collin 1341



No. 16. Singhalese girls making lace in Ceylon.

CP Collin 1363

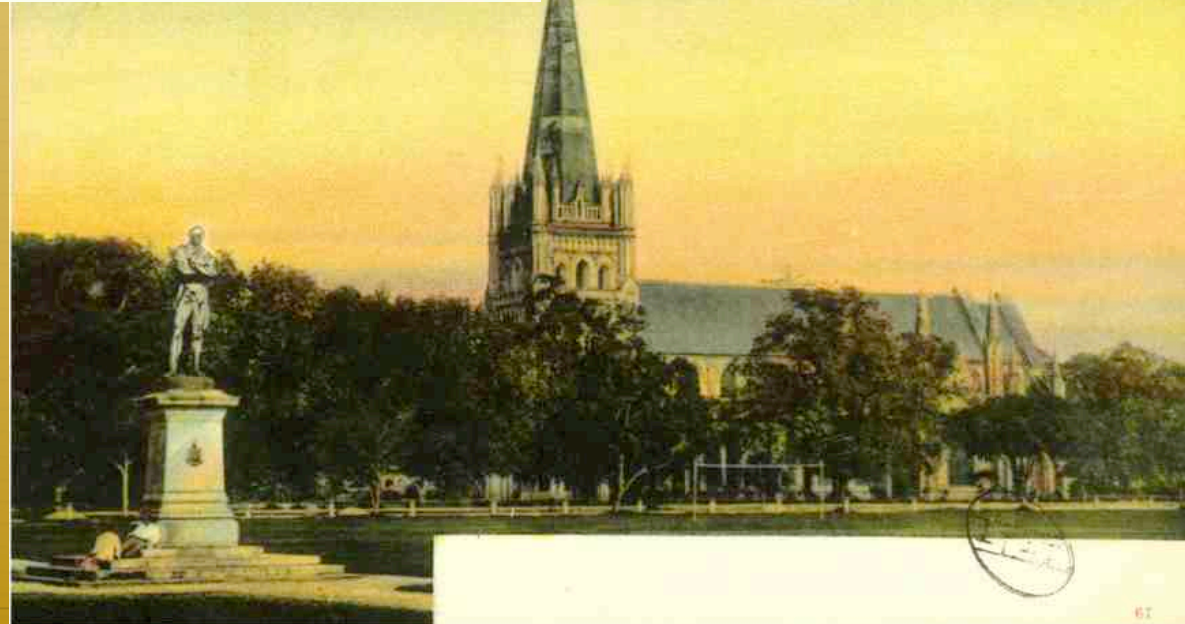
CP Collin 1445



Singapore. Battery Road.

77

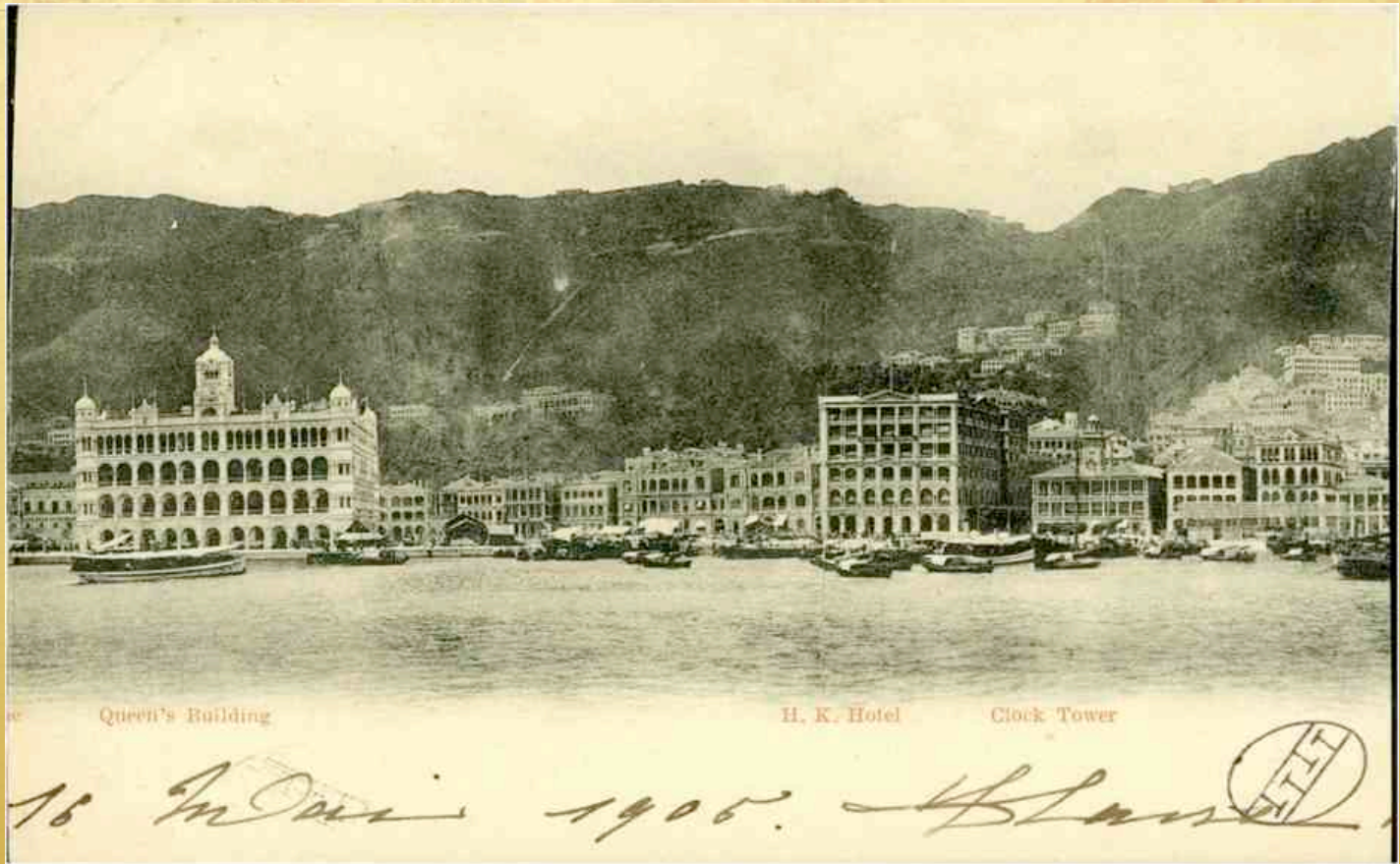
Singapore. St. Andrews Cathedral and Raffles Monument, Esplanade.



CP Collin 1461

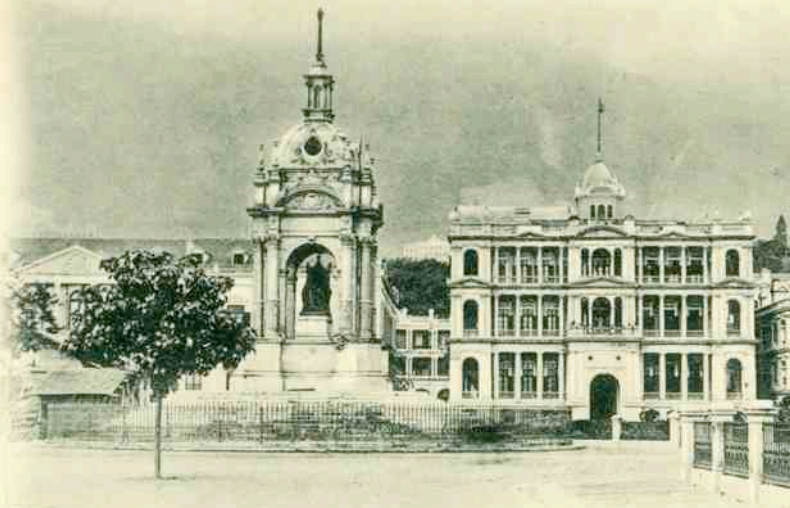
67

CP Collin 1772



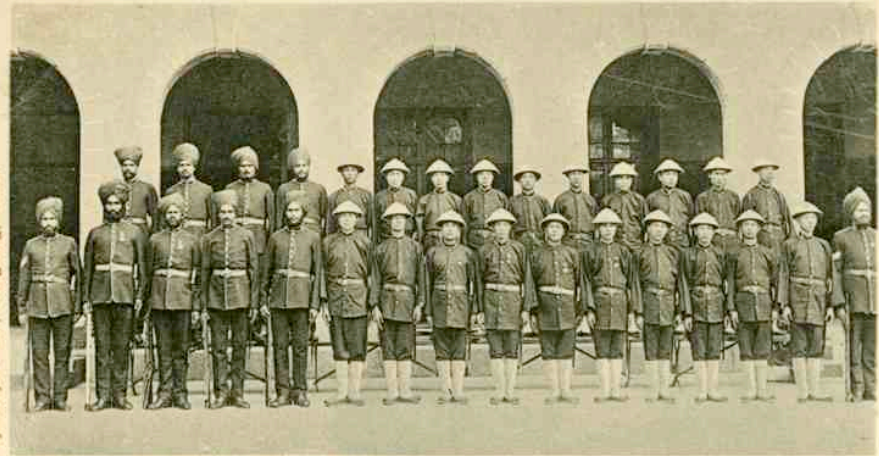
CP Collin 1781

Sold by Graça & Co., Hongkong, China



*Queens Statue and Hongkong Bank, Hongkong*

Sold by Graça & Co., Hongkong, China.



*Chinese and Indian Police, Hongkong*



CP Collin 1785

CP Collin 1791



Peak  
Tramway,  
Hongkong

*L'usine indienne condenseur  
sur pic,  
Hongkong 28 Juin 1904*

Sold by Graze & Co., Hongkong, China & Co. & Co.

CP Collin 1802

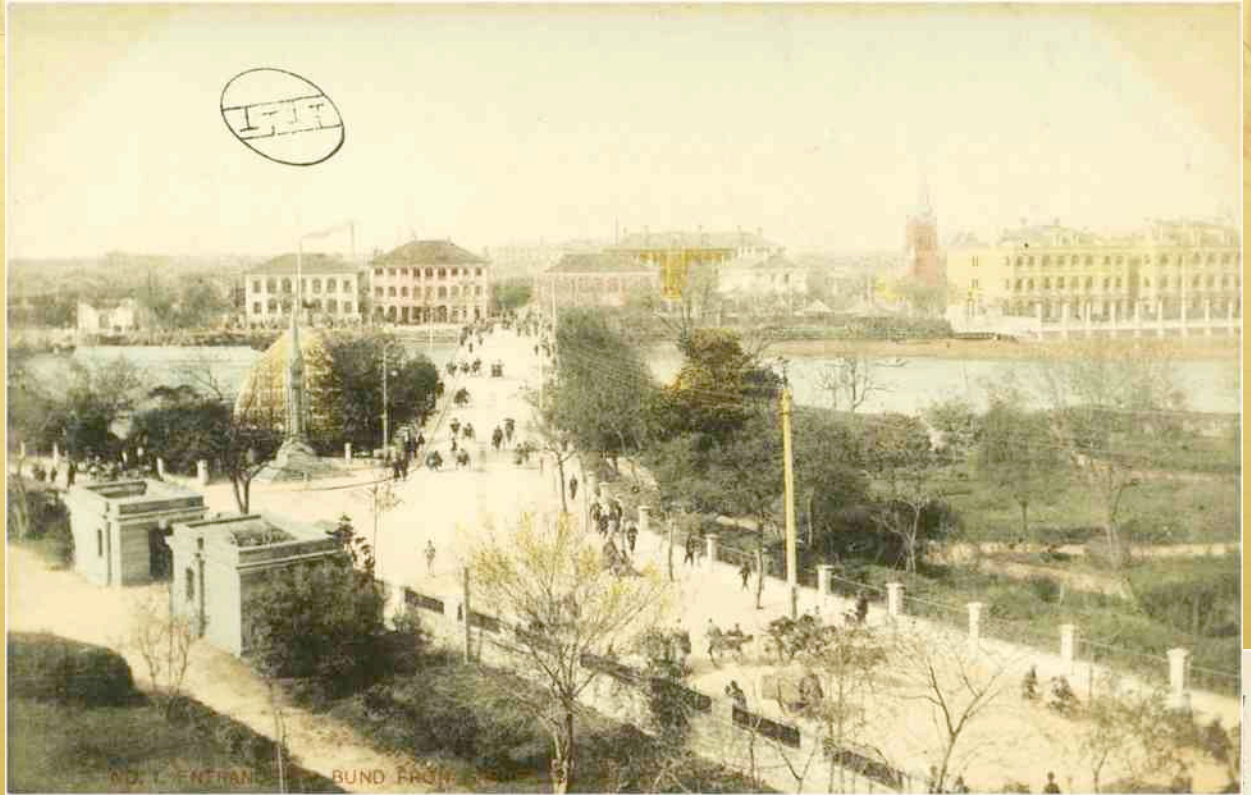
CP Collin 1813



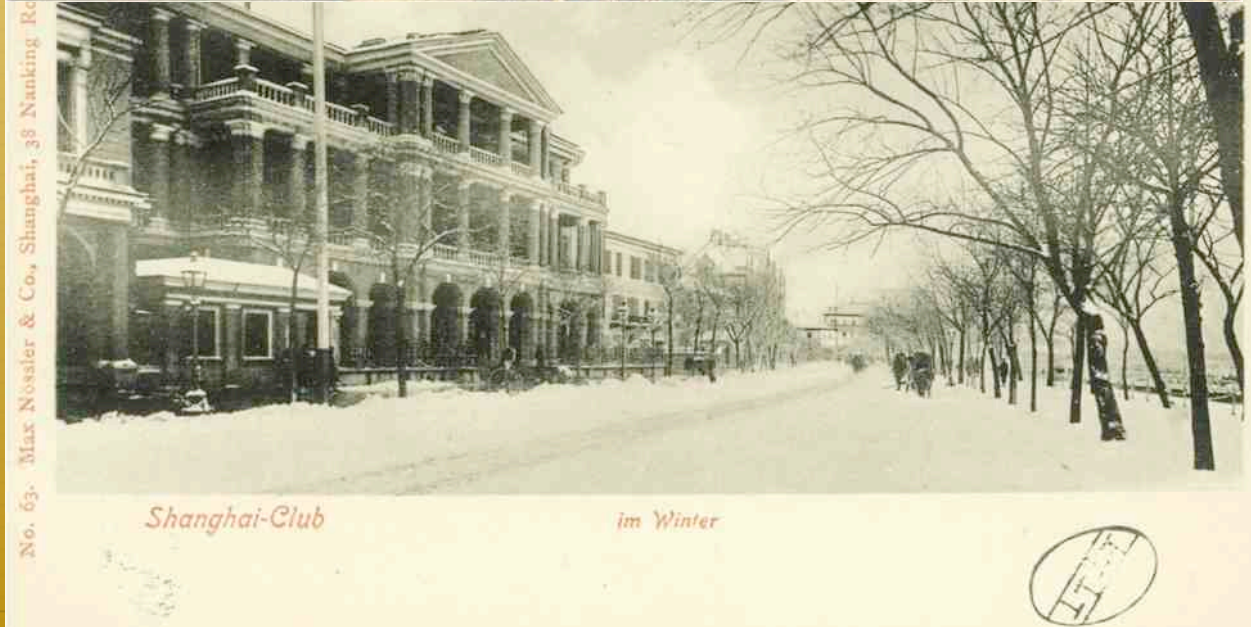
Hongkong. Peak Hotel.  
Kruze & Co., Hongkong.



CP Collin 2104



CP Collin 2084



CP Collin 2082

No. 1717 Max Nössler & Co., Shanghai, 38 Nanking Road



*Municipalité Française*



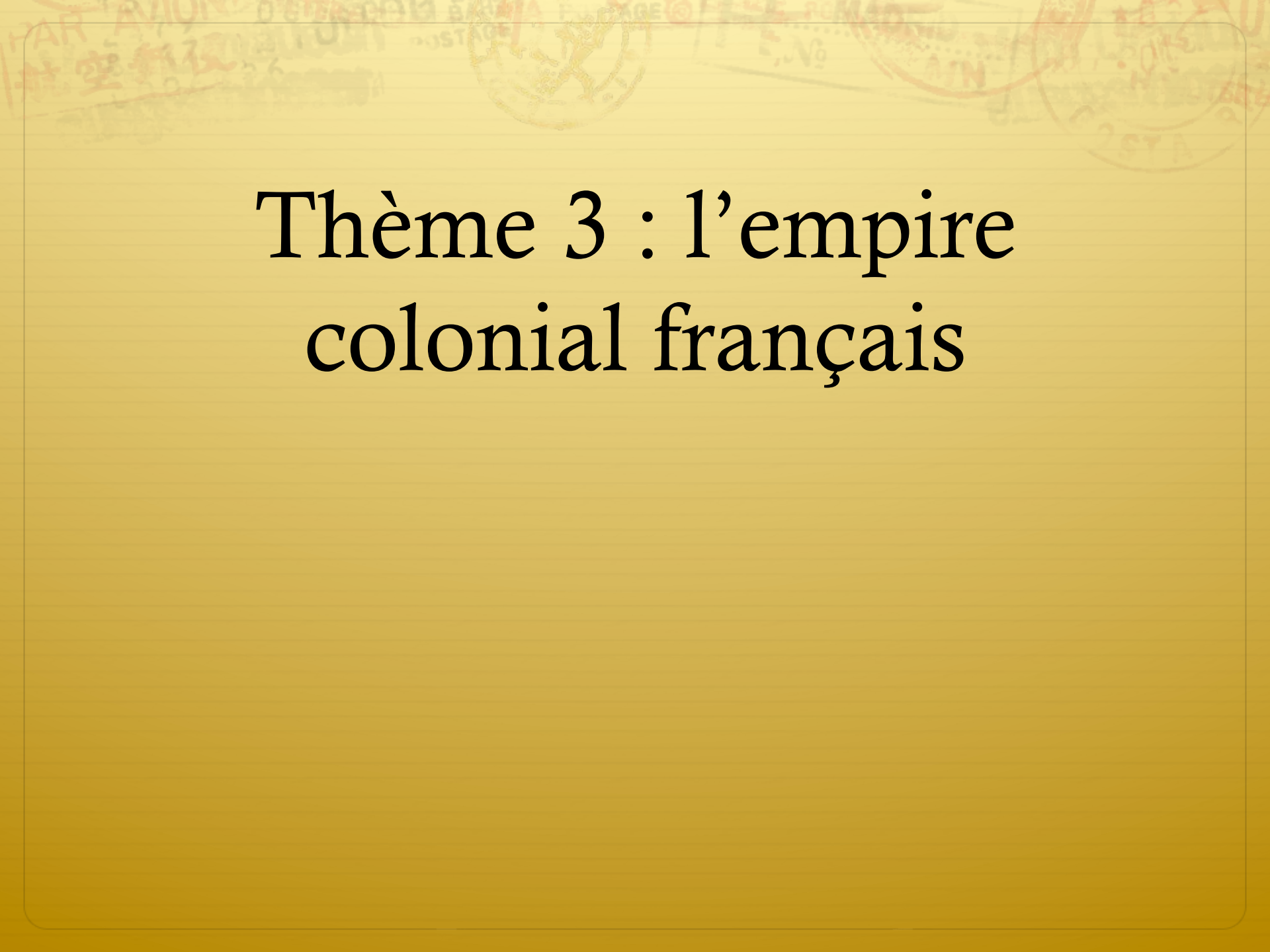
CP Collin 2073

No. 135, Max Nössler & Co., Shanghai, 38 Nanking Road.



*Hôtel des Colonies*



The background of the slide is a light yellow color with a faint, semi-transparent map of the French colonial empire. The map shows various territories in Africa, Asia, and the Americas. Overlaid on the map are several historical stamps and seals, including a circular seal with a figure and the text 'POSTAGE' and 'FRANCE', and other stamps with text like 'PAR AVION' and 'POSTAGE'.

# Thème 3 : l'empire colonial français

Pour ce thème, on utilisera avec profit :

- les dossiers VCP « Djibouti », « L'Indochine », « Shanghai »
- les extraits du journal de Fernand Doré consacrés à l'Indochine française.

On rappellera cependant que la majeure partie de l'empire colonial français s'étendait sur le continent africain, et non en Asie.

*Djibouti, le*



DJIBOUTI. — Palais du Gouvernement, vu de la jetée.



CP Collin 1171

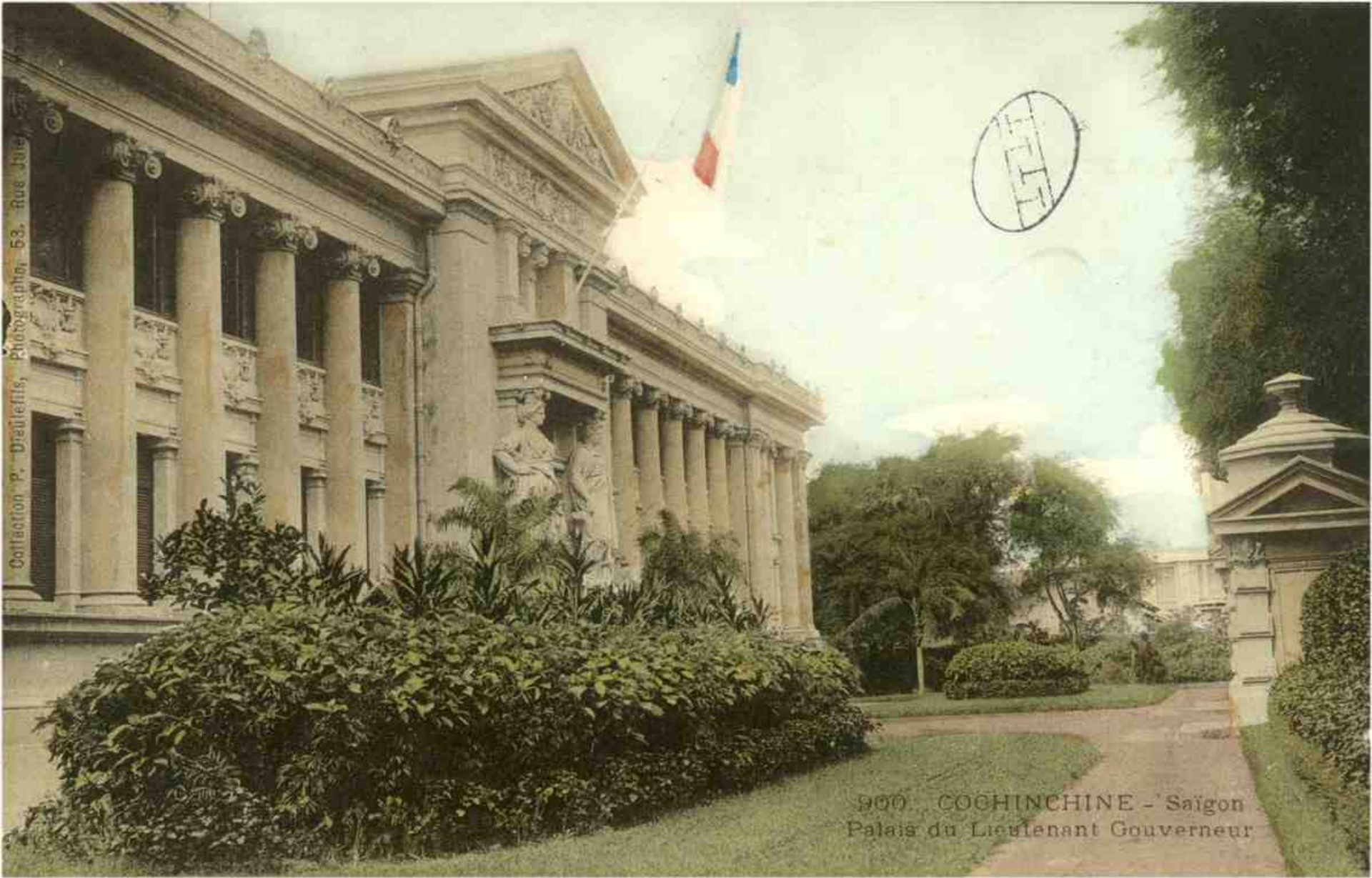


DJIBOUTI

Poste de Police



CP Collin 1173



Collection P. Dailletis, Photograph, 53. Rue Jule

900 COCHINCHINE - Saïgon  
Palais du Lieutenant Gouverneur

CP Collin 1551

1482. COCHINCHINE — Saïgon — Rue Catinat (Nord)



CP Collin 1553

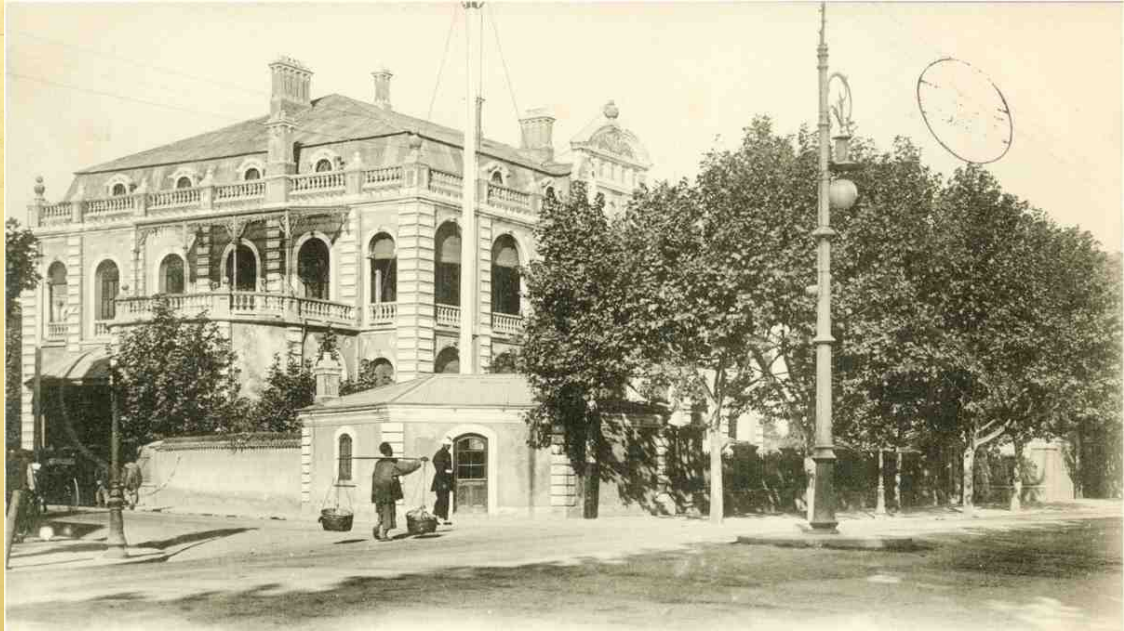
CP Collin 1534

Rue d'Adran  
SAIGON



Mme G. Wirth, Editeur, Saigon

CP Collin 2075



SHANGHAI. - Consulat de France. - *French Consulate.*



*Municipalité Française*

Tillot

CP Collin 2082



CP Collin 2064



*French Bund (Melchers & Co, Hong)*  
 No. 263. Max Nössler & Co., Shanghai, 38 Nanking Road.

No. 138. Max Nössler & Co., Shanghai, 38 Nanking Road.



*Hôtel des Colonies*

CP Collin 2073



109. - Légation de France à Pékin — *French legation*

Cliché R. Tillot

CP Collin 2215



Cliché R. Tillot

88. - Soldats français et japonais dans les rues de Pékin  
*French and Japanese soldiers in Peking*



CP Collin 2216

# Thèmes subsidiaires :

- Le dossier VCP consacré à la Corée montre l'exemple du sort d'un pays en proie aux appétits des grandes puissances industrielles (européennes et japonaise). Rappelons que Collin de Plancy fut le premier ambassadeur de France en Corée, et que ce petit pays inconnu lui tenait à cœur (il poussa à la réalisation d'un pavillon coréen lors de l'Exposition Universelle de 1900 à Paris).
- Les extraits du journal de Fernand Doré « A travers le continent américain » donnent un aperçu de l'état du Canada et des Etats-Unis à la fin du XIXe siècle, et des voyages ferroviaires transcontinentaux de cette époque.

académie  
Reims



MINISTÈRE DE  
L'ÉDUCATION NATIONALE

---

MINISTÈRE DE  
L'ENSEIGNEMENT SUPÉRIEUR  
ET DE LA RECHERCHE

**Média**  **thèque**  
Grand Troyes